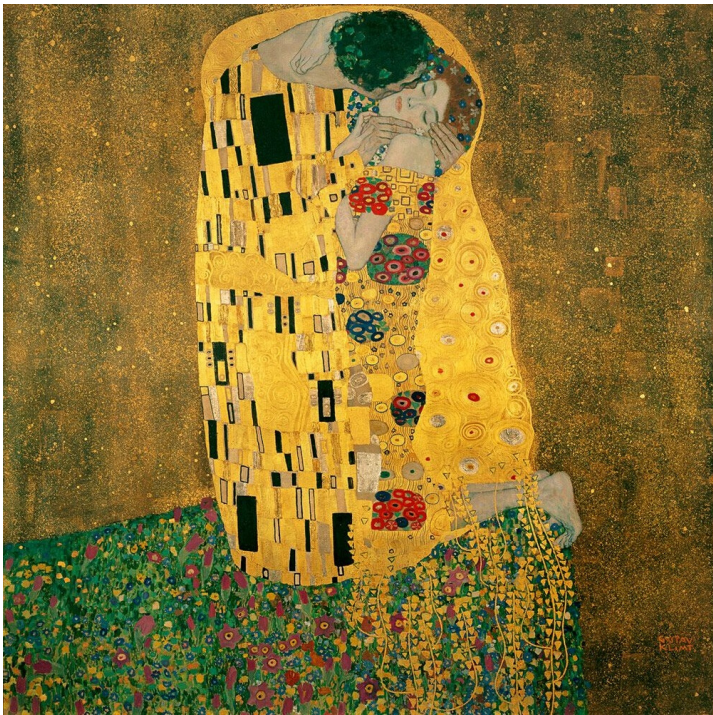


# "LE BAISER", GUSTAV KLIMT



*Le Baiser*, Gustav Klimt  
1908, Vienne (Autriche)  
huile sur toile, 180 x 180 cm

## Méthode : étudier une oeuvre

### 3 étapes = 3 paragraphes

- présenter l'oeuvre = donner les informations que l'on trouve dans la légende.
- décrire l'oeuvre = dire ce que l'on voit.
- interpréter l'oeuvre = donner du sens.

## Gustav Klimt

Klimt est un artiste viennois mondialement connu pour ses compositions précieuses où l'or domine.

Il appartient au courant symboliste qui s'inspire de la spiritualité et des rêves.

Ses œuvres sont particulièrement décorative (dû à son passé : il s'est fait connaître en tant que peintre décorateur).

Ses oeuvres ont reçu un accueil contrastés en raison de l'érotisme de ses travaux.

Le Baiser est l'une des œuvres les plus célèbres du XXe siècle. Les millions de produits dérivés à son effigie en témoignent...

**Séquence 4 : Les représentations de l'amour en poésie.**

**Problématique** : En quoi l'expression poétique du sentiment amoureux peut-elle être à la fois personnelle et universelle ?

**amour, couple, sensualité, couleurs, or, doré, fleurs, jardin d'Eden, paradis...**

### 1. Présenter l'oeuvre

"Le Baiser" est un tableau du peintre autrichien Gustav Klimt, peint en 1908.

Klimt est représentatif du symbolisme, courant artistique né à la fin du 19e siècle qui s'inspire de la spiritualité et des rêves.

### 2. Décrire l'oeuvre

Sur ce tableau on peut voir au centre un couple enlacé. Une sorte de manteau doré les enveloppe et attire notre attention sur cette étreinte et le visage serein de la femme. En bas du tableau s'étend un parterre de fleurs colorées.

### 3. Interpréter l'oeuvre

a) Donnez le thème principal du tableau (que montre-t-il) et justifiez en expliquant ce qui vous fait dire cela.

Le thème de l'étreinte amoureuse est représenté dans cette oeuvre, comme le montre ce couple enlacé au milieu du tableau.

b) Choisissez 3 éléments qui vous semblent les plus intéressants et donnez-leur du sens.

- Le couple au centre est représenté enlacé, ils ont l'air paisibles et évoquent l'amour.

- Le choix du doré donne une dimension sacrée au couple qui s'embrasse, cela fait référence aux tableaux religieux.

- Ce jardin fleuri pourrait être un jardin d'Eden, un lieu idéal, un lieu idyllique.